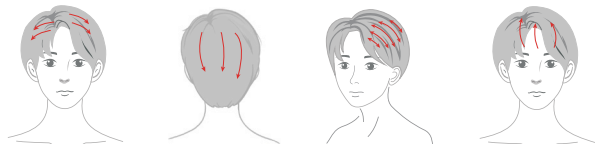


各モードの使い方

■Scalpケアモード



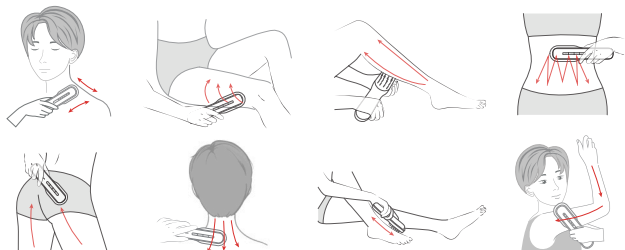
ブラシピン全体が頭皮に当たるようにして、矢印に沿ってゆっくり動かしてください。

■Shapeケアモード（フェイス）



ブラシピン全体が顔に当たるようにして、矢印に沿ってゆっくり動かしてください。

■Shapeケアモード（ボディ）



ブラシピン全体がケアする部位に当たるようにして、矢印に沿ってゆっくり動かしてください。

- ※各モードにおいて、LLLT/バイブレーションON・OFFの切替ができます。
- ※必ず本体の電極バーに触れるようにしてください。電極バーに触れていないとEP,EMSが使用できません。
- ※ブラシピン全体が肌に触れるように、垂直に軽くあててください。
- ※バイブレーションはお好みでご使用ください。
- ※フェイスにLLLTを使う際に、LLLTを目に直接照射しないようご注意ください。

お手入れの目安

モード	Scalp	Shape
使用部位	スカルプ(頭皮)	フェイス・ボディ
使用時間	約5分～10分	
使用頻度	毎日	
併用可能な化粧品 ヘアケアアイテム	育毛剤などのヘアケア剤	ジェル、化粧水

- ・1部位1回10分以内、1日合計30分以内を目安にご使用ください。
- ・翌日以降ご使用になる場合は、24時間以上空けてご使用ください。
- ※あくまでも目安です。頭皮やお肌の状態を見ながらご使用ください。
- ※過度な使用は頭皮やお肌を傷める原因となります。
- ※化粧品・ヘアケアアイテムと併用しない場合にもご使用いただけます。

STELLA
BEAUTE

STELLA

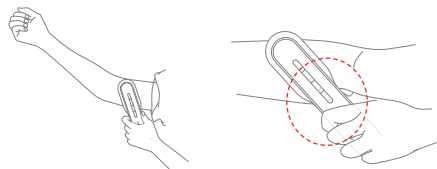
BEAUTE

レーザー&EMSリフトブラシ PRO 使い方ガイド

初めてのご使用時やしばらく使用しなかった場合

■パッチテスト

化粧品（ジェルなど）と本製品の併用での肌トラブルを防ぐために、必ずパッチテストを行ってください。



①パッチテストを行う部位（二の腕の内側）を石鹸で洗い、タオルで拭き取ってください。

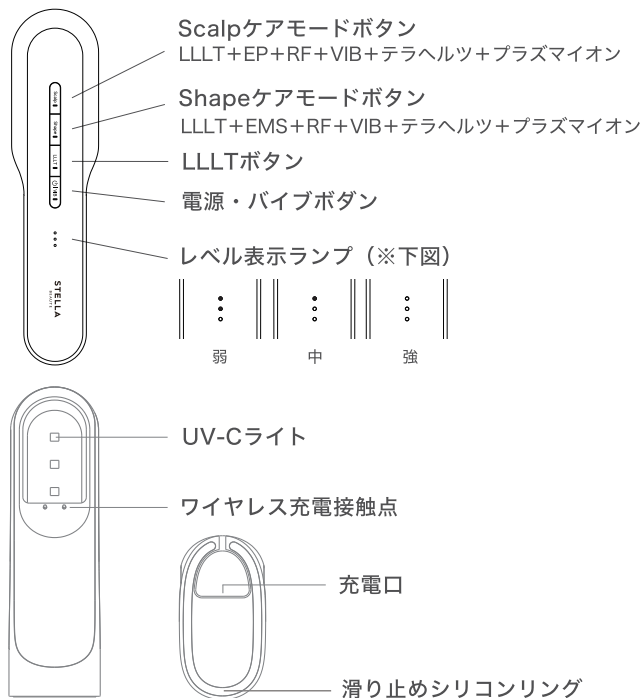
②使用する化粧品（ジェルなど）を洗った部位に薄く付けてください。

③電源を入れ、Shapeケアモード・バイブレーションONに設定し、約1分後にブラシピン全体を塗布部に当て、動かしながら約30秒ご使用ください。

④化粧品をふき取り、48時間後にお肌の状態を確認してください。

※48時間内にお肌に痛み・赤み・ほてりなどの異常を感じた場合はご使用は中止してください。

各部の名称とはたらき

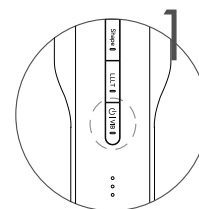


基本的な使い方



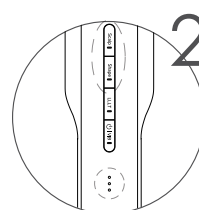
準備する

頭皮やお肌を素肌の状態にしてください。メイクを落とした後に、化粧水やジェルを塗ってからご使用ください。



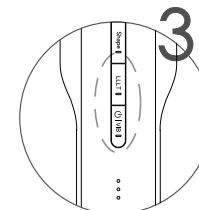
電源をONにする

電源・バイブボタンを長押し（約2秒）してください。提示音が「ビッピッ」と鳴ると、電源がONになります。



モードを選ぶ/レベルを調整する

使用するモードのボタンを押してください。選択したモードのボタンを押すたびに、レベルが弱・中・強の順番で切り替わります。



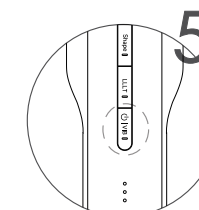
LLLT/バイブレーションのON・OFF

使用中にLLLTボタンを押すたびにLLLTのON/OFF切替ができ、電源・バイブボタンを押すたびにバイブレーションのON/OFF切替ができます。



頭皮またはお肌にあてる

電極バーを握り、ケアしたい部位にブラシピン全体をあててください。



使用終了

電源ボタンを長押し（約2秒）してください。提示音が「ビッピッ」と鳴ると、電源がOFFになります。

STELLA BEAUTE オフィシャルサイト

<https://www.stellabeaute.jp/>

ブランドサイト



Instagram

