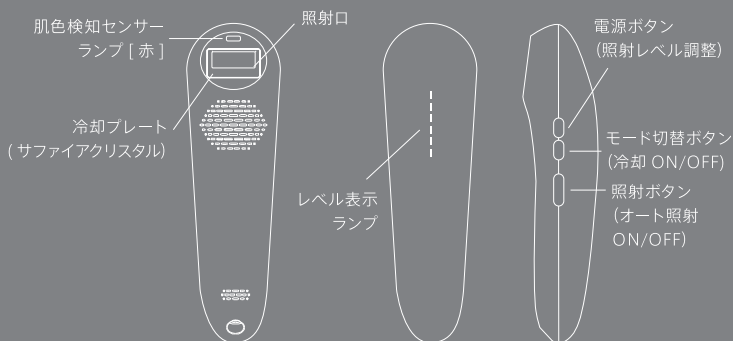


■各部の名称



ムダ毛ケアを行う前に、肌色検知を行う必要があります。

本製品はセーフティ機能搭載のため、機器が肌を検知していない状態では照射できません。

- ①肌色検知センサーを肌に対して垂直にし、センサー全体を肌が覆うようにしっかり当ててください。
- ②肌が正しく検知されると、本体内部のファンが「ブーン」と鳴り（故障ではありません）、照射ができるようになります。

■お手入れの頻度

ムダ毛ケアモード (HR : レベル表示ランプ青色点灯)		
使用する部位	最初の2ヵ月 →	3ヵ月目以降
ボディ	3日に1回	2週間に1回
VIOゾーン		4~8週間に1回
フェイス (女性)		4~8週間に1回
フェイス (男性) ※ヒゲ	3日に1回	

美肌ケアモード (SC : レベル表示ランプ緑色点灯)	
フェイス (男性・女性)	3日に1回

- 使い始めや久しぶりにご使用いただく場合は、最初の2ヶ月と同じお手入れ頻度をオススメします。
- 同じ部位にムダ毛ケアモード、美肌ケアモードを同時に使用しないでください。同じ部位に他のモードを使用する場合、最低2日空けてご使用ください。

STELLA
BEAUTE

STELLA

BEAUTE

IPL光美容器Luna 使い方ガイド

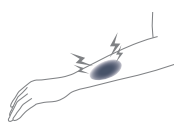
初めてのご使用時やしばらく使用しなかった場合

■パッチテスト

初めて使用するときや、しばらく使用せず久しぶりにご使用になる場合、肌トラブルが起きないか事前にチェックしてください。



電源を ON にし肌色検知した後、電源ボタンを押すたびに照射レベルが切り替わるので、照射レベル1からテストをしてください。

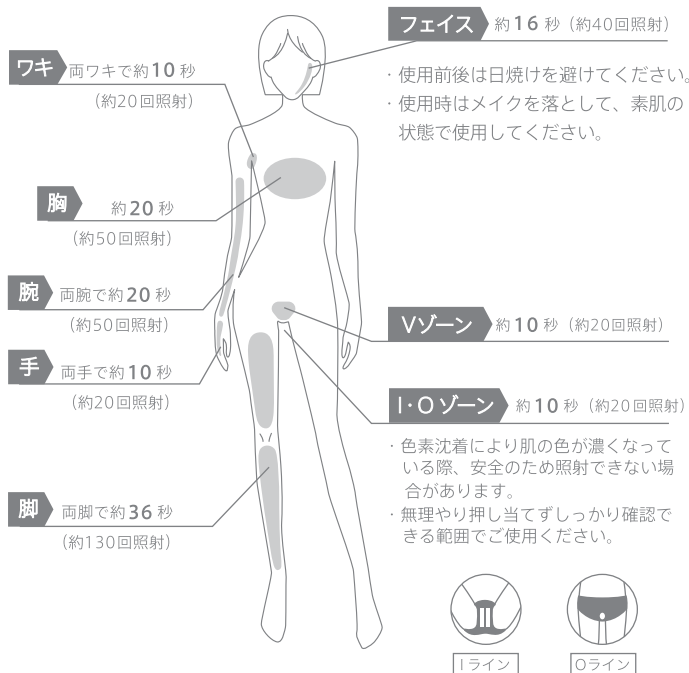


肌に強い痛みや、赤くなった状態が2日以上続く場合は使用を中止してください。

お手入れできる部位と使用時間の目安

※使用時間や照射回数はあくまで目安となります。(下記はレベル1の場合)

※本製品は男性もお使いいただけます。



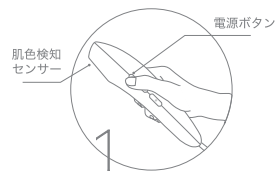
基本的な使い方

※基本的にサングラスの着用は必要ありませんが、照射光が苦手な方はご着用ください。



準備

シェーバーや安全なカミソリで事前に除毛し、毛の長さは1mm以下にしてください。



電源を入れる

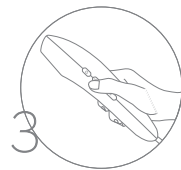
ACアダプターを本体に差し込み、電源コードをつなぎ、電源ボタンを2秒間長押しして、電源をONにします。



肌色検知

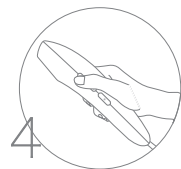
肌色検知センサーを照射したい肌にあて、肌色検知後、おすすめの照射レベルに設定されます。レベル表示ランプが点灯状態になると、照射ができるようになります。

【注意】肌色検知センサーによって肌色の検出をしないと、照射できません。



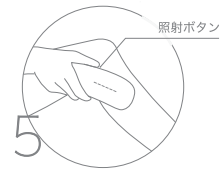
モード切替

モード切替ボタンを押して、ムダ毛ケアモード(HR)・美肌ケアモード(SC)に切り替えができます。



照射レベル調整

2の肌色検知結果に応じてレベルを設定されますが、使用中に電源ボタンを押すと、照射レベルを1~6までお好みで調整できます。



オート / マニュアルモード設定

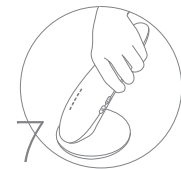
肌色検知後はマニュアル照射モードになり、肌当てで側面にある照射ボタンを押すと照射できます。照射ボタンを2秒間長押しすると、オート照射モードに切り替わりします。



照射する

使用部位に照射口をしっかり密着させ、押し当ててください。

【注意】レベル表示ランプが設定レベルまで点灯している場合は照射できますが、レベル表示ランプが照射レベルまで未到達の場合は照射できません。



電源を切る

使用后、電源ボタンを2秒間長押しして電源をOFFにします。電源をOFFにすると消灯後、10秒間ファンが回り電源が切れます。本体をクリーンシステムスタンドに置き、オートクリーンにより照射面の清潔さを保ちます。

STELLA BEAUTE オフィシャルサイト
<https://www.stellabeaute.jp/>

ブランドサイト



Instagram

